

Московская олимпиада школьников. Изобразительное искусство. 8–11 классы. Первый тур отборочного этапа, 2023/24

23 окт 2023 г., 10:00 — 29 окт 2023 г., 23:59

№ 1, вариант 1

1 балл

Выберите стиль по описанию.

Совокупность экспериментальных начинаний в искусстве начала XX века — это

импрессионизм

поп-арт

кубизм

авангардизм

1 балл

Выберите шрифт для обложки книги «Русские сказки».

1234567890
АБВГДЕЖЗИЙКЛМНОП

АБВГ
ЕЖЗИЙ

а б в г д е ж
А Б В Г Д Е Ж

АБВГДЕЖЗ

1 балл

Определите стиль.



абстракционизм

романский

ампир

готический

поп-арт

кубизм

авангардизм

№ 2, вариант 1

1 балл

Определите вид рельефа.



- барельеф
- контррельеф
- высокий рельеф
- каменя

№ 2, вариант 2

1 балл

Определите вид рельефа.



- барельеф
- контррельеф
- низкий рельеф
- горельеф

1 балл

Определите вид рельефа.



контррельеф

горельеф

высокий рельеф

барельеф

№ 3, вариант 1

1 балл

Выберите стиль по описанию.

Следование внешним формам классического искусства — это

абстракционизм

импрессионизм

кубизм

академизм

№ 3, вариант 2

1 балл

Выберите стиль по описанию.

Стремление передать непосредственное впечатление от окружающей среды живописными средствами — это

абстракционизм

поп-арт

кубизм

импрессионизм

№ 3, вариант 3

1 балл

Выберите стиль по описанию.

Упрощение предметов до геометрических форм: шара, цилиндра, конуса, призмы, куба. Расчленение предметов на части в соответствии с их внутренним строением и укладыванием их в другом порядке — это

модерн

импрессионизм

поп-арт

кубизм

№ 4, вариант 1

1 балл

Определите вид натюрморта.



сюжетно - тематический

учебный

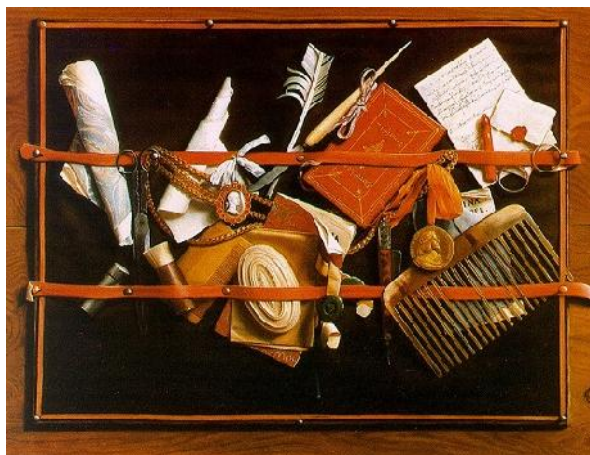
творческий

декоративный

№ 4, вариант 2

1 балл

Определите вид натюрморта.



сюжетно - тематический

учебный

творческий

обманка

декоративный

№ 4, вариант 3

1 балл

Определите вид натюрморта.



сюжетно - тематический

учебный

творческий

обманка

декоративный

№ 5, вариант 1

1 балл

Определите, где находится интерьер.



Кунсткамера

Третьяковская галерея

Музей Востока

ГМИИ им. Пушкина

Эрмитаж

Лувр

№ 5, вариант 2

1 балл

Определите, где находится интерьер.



Кунсткамера

Третьяковская галерея

Музей Востока

ГМИИ им. Пушкина

Эрмитаж

Лувр

1 балл

Определите, где находится интерьер.



Кунсткамера

Третьяковская галерея

Музей Востока

ГМИИ им. Пушкина

Эрмитаж

Лувр

№ 6, вариант 1

1 балл

Определите архитектурную деталь.



арка

балясина

колонна

купол

шатровая кровля

пьедестал

луковка

портал

1 балл

Определите архитектурную деталь, обозначенную стрелкой.



арка

балясина

колонна

купол

шатровая кровля

пьедестал

луковка

портал

1 балл

Определите архитектурную деталь.



арка

балясина

колонна

купол

шатровая кровля

пьедестал

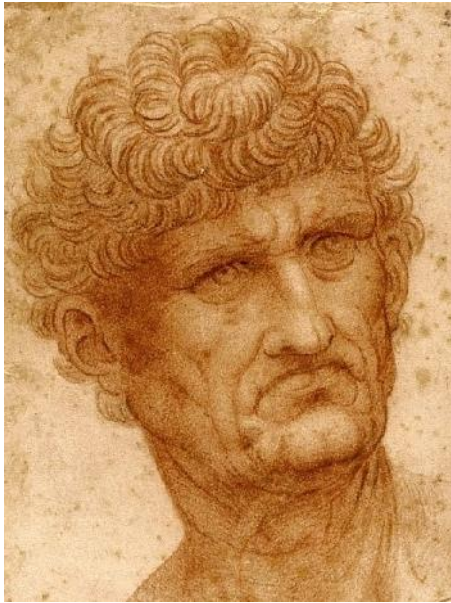
луковка

портал

№ 7, вариант 1

1 балл

Какие художественные материалы использовал художник?



уголь, белила

акварель

пастель

сангина

1 балл

Какие художественные материалы использовал художник?



уголь, белила

масло

пастель

фломастер

1 балл

Какие художественные материалы использовал художник?



уголь, белила

акварель

пастель

сангина

№ 8, вариант 1

1 балл

Вершиной творчества Мартоса можно считать памятник ...

- Петру I
- Маяковскому
- Гагариной
- Минину и Пожарскому

№ 8, вариант 2

1 балл

Над этой скульптурной группой Клодт работал около 18 лет.

- Колесница Славы на арке Главного штаба
- Амур и Психея
- Рабочий и колхозница
- Укрощение коня

№ 8, вариант 3

1 балл

Александр Михайлович Опекушин принимал участие в создании памятника Екатерине II в Петербурге и «Тысячелетие России» в Новгороде. Бронзовая скульптура, сооруженная в 1880 году, **стала одним** из лучших монументов Москвы. Кому автор посвятил свою монументальную работу?

Есенину

Маяковскому

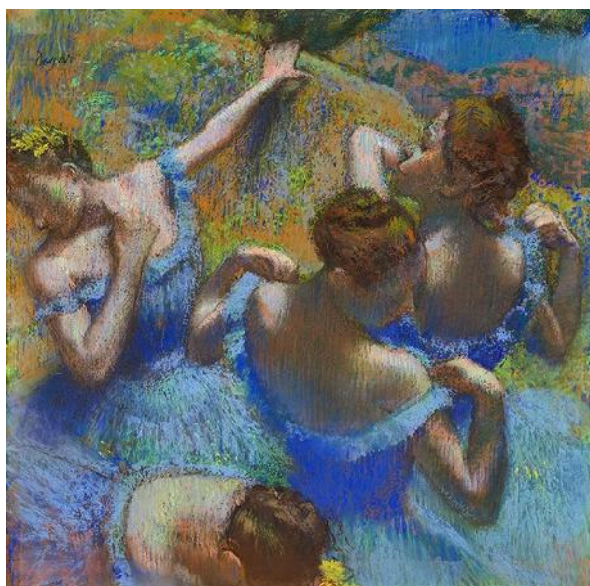
Ленину

Пушкину

№ 9, вариант 1

1 балл

Какие художественные материалы использовал художник?



уголь, белила

акриловые краски

сангина

пастель

№ 9, вариант 2

1 балл

Инструмент для равномерного закрашивания больших плоскостей.

мастихин

стек

муштабель

флейц

№ 9, вариант 3

1 балл

Выберите художественные материалы, при использовании которых происходит наибольшая потеря насыщенности цвета первоначального тона при высыхании.

карандаши цветные

акриловые краски

масляные краски

гуашевые краски

1 балл

Определите автора портрета.



Д.Г. Левицкий

Ф.С. Рокотов

О.А. Кипренский

В.Л. Боровиковский

К.П. Брюллов

1 балл

Определите автора портрета.



Д.Г. Левицкий

Ф.С. Рокотов

А.П. Антропов

И.П. Аргунов

В.Л. Боровиковский

1 балл

Определите автора картины.



И. Шишкин

В. Серов

В. Суриков

А. Саврасов

1 балл

Какой композиционный приём использовал художник для создания художественного образа?



диагональное расположение элементов

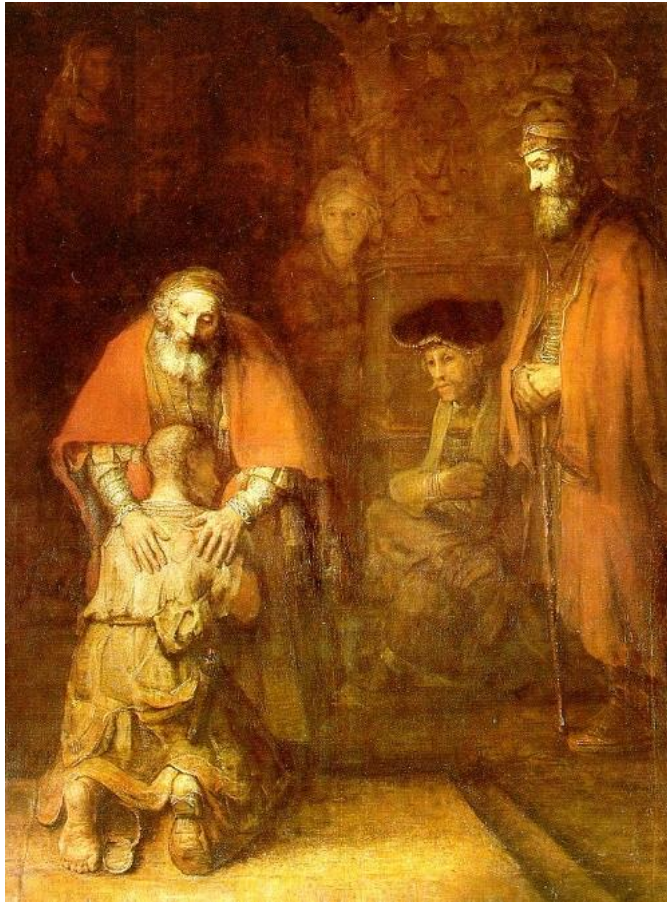
спиралевидное движение

сложные ракурсы

контрастное противопоставление

1 балл

Какими художественными средствами художник выделил композиционно значимые фигуры?



масштабом

местоположением

детализацией

освещением

1 балл

Какой композиционный приём использовал художник для создания художественного образа?



статичность композиции

устойчивая композиция

декоративность

сложные ракурсы

№ 12, вариант 1

1 балл

Определите вид перспективы.



аксонометрия

обратная

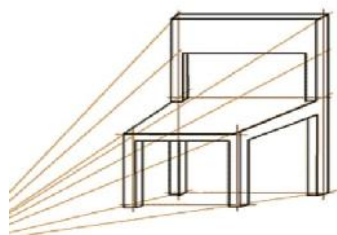
панорамная

плафонная

№ 12, вариант 2

1 балл

Определите вид перспективы.



обратная

плафонная

аксонометрия

панорамная

№ 12, вариант 3

1 балл

Определите вид перспективы фрагмента.



обратная

плафонная

аксонометрия

панорамная

1 балл

Определите автора портрета.



Д.Г. Левицкий

Ф.С. Рокотов

А.П. Антропов

И.П. Аргунов

О.А. Кипренский

1 балл

Определите автора картины.



И. Шишкин

Н. Ге

И. Левитан

А. Куинджи

1 балл

Определите автора картины.



И. Шишкин

Н. Ге

И. Левитан

В. Серов

А. Куинджи

№ 14, вариант 1

1 балл

Определите художественные средства, которые помогают передать объём предмета.

сфумато

цвет

колорит

направление мазка или штриха

1 балл

Какое основное средство художественной выразительности использовал художник в работе?



мазок

тёплый колорит

штрих

локальный цвет

1 балл

Какое основное средство художественной выразительности использовал художник в работе?



мазок

холодный колорит

штрих

локальный цвет

1 балл

Выберите шрифт эпохи модерна.



а б в г д е ж
А Б В Г Д Е Ж



А Б В Г
Е Ж З И



А Б В Г Д Е Ж З

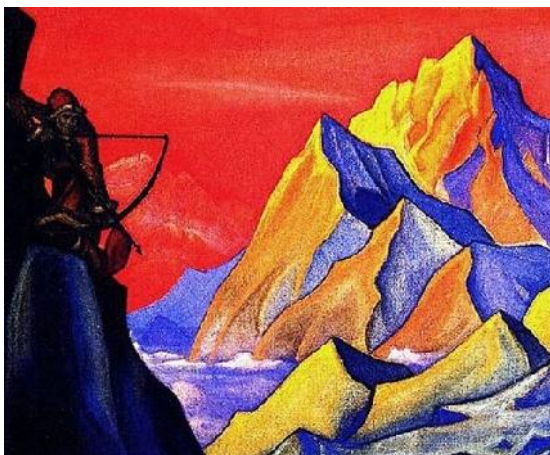


1234567890
А Б В Г Д Е Ж З И Й К Л М Н О П

№ 15, вариант 2

1 балл

Определите колорит картины.



сближенный

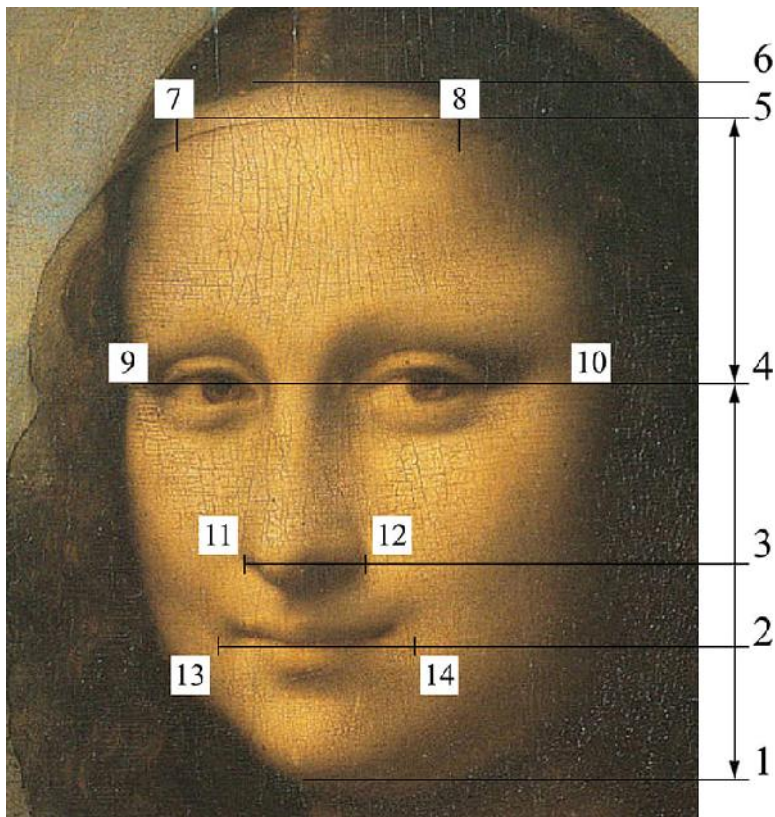
однотонный

теплый

контрастный

1 балл

Закончите фразу: «В построении лица Джоконды обнаруживаются...»



попытки стилизации

черты романтизма

черты символизма

пропорции «Золотого сечения»

№ 16, вариант 1

1 балл

Академический рисунок — это

- эскиз, набросок, зарисовка.
- рисунок, выполняемый студентом или педагогом Академии изобразительных искусств.
- рисунок какого-либо живописного произведения.
- рисунок, выполняемый в рамках классического подхода к обучению изобразительному искусству.

№ 16, вариант 2

1 балл

Какие приёмы используются при стилизации растения?

- реалистичное изображение растения
- объединение различных частей растения в единое целое
- светотеневая моделировка листьев и цветов
- преобразование объёмной пространственной формы растения в плоскостную

№ 16, вариант 3

1 балл

Предметы различаются в тоновом отношении ...

- по размеру
- по форме
- по цвету (колориту)
- по свету (темнее, светлее)

№ 17, вариант 1

1 балл

Какое основное средство художественной выразительности использовал художник в работе?



- мазок
- колорит
- цвет
- штрих

1 балл

Определите колорит картины.



контрастный

однотонный

тёплый

родственно-контрастный

1 балл

Какое основное средство художественной выразительности использовал художник в работе?



- цветовой контраст
- тёплый колорит
- локальный цвет
- свето - теневая моделировка

№ 18, вариант 1

1 балл

Отметьте правило составления учебного натюрморта.

- Все предметы должны быть одинаковыми по форме и размеру.
- Предметы должны быть одинаковыми по цвету.
- Предметы должны находиться на одной линии.
- Необходимо согласовать предметы по размеру, тону, цвету и фактуре.

№ 18, вариант 2

1 балл

Отметьте правило составления натюрморта.

- Все предметы должны быть одинаковыми по форме и размеру.
- Предметы должны быть одинаковыми по цвету.
- Предметы должны находиться на одной линии.
- Предметы должны отличаться по форме, цвету, материальности.

№ 18, вариант 3

1 балл

Отметьте «лишнее» правило составления учебных натюрмортов.

- В натюрморте есть главные предметы (композиционный центр) и второстепенные (дополняющие главное).
- Предметы должны отличаться друг от друга по форме, размеру, цвету, материалности.
- Предметы должны быть хорошо видны на фоне окружения.
- Все предметы в натюрморте должны быть одинаковыми по форме и размеру.

№ 19, вариант 1

1 балл

Где в России находятся традиционные ремесленные мастерские кружевоплетения?

- Ростов
- Торжок
- Богородское
- Вологда

№ 19, вариант 2

1 балл

Где в России находятся традиционные ремесленные мастерские по изготовлению глиняных свистулек?

- Ростов
- Палех
- Богородское
- Филимоново

№ 19, вариант 3

1 балл

Где в России находятся традиционные ремесленные мастерские по изготовлению лаковой миниатюры?

- Каргополь
- Филимоново
- Городец
- Палех

№ 20, вариант 1

1 балл

Инструмент для удаления красок с палитры, а также инструмент для работы с красками вместо кисти.

флейц

стек

муштабель

мастихин

№ 20, вариант 2

1 балл

Способ печати с использованием формы, на которой печатающие элементы утоплены по отношению к пробельным?

ксилография

литография

трафарет

офорт

№ 20, вариант 3

1 балл

Инструмент для изготовления линогравюры.

флейц

мастихин

муштабель

штихель